



頑張るあなたを応援します！

- 自宅から通学できる！
- 有名予備校実力派講師の授業が受けられる！
- 個別対応型の授業〔英・数〕でフォローアップ！
- 長年の経験に基づく的確な進路・学習指導！
- アルバイトしながらの生徒等にも柔軟な時間割で対応！
- 集団授業の予備校だと不安…
- できれば費用は抑えたい！

+

）

ネクステージ弘前

BBY 大学受験コース

～ 対象 ～

2019年度の大学受験を目指す以下のような生徒

- 高卒生
- 高卒認定取得済み生
- 高卒認定試験&大学受験 平行学習生
- 通信高校在学学生

※2020年度以降の大学受験を目指す生徒もご相談下さい

ネクステージBBY大学受験コース

地元で頑張り切るという1つの選択

～ 対象 ～

2019年度の大学受験を目指す以下のような生徒

- 高卒生
- 高卒認定取得済み生
- 高卒認定&大学受験 平行学習生
- 通信高校在生

※2020年度以降の大学受験を目指す生徒もご相談下さい

● 国立受験パーフェクトコース

難関国立大学志望者にも、
地元弘前大学志望者にも
十分な学習の量と質を提供

● セレクト4コース

私立大学志望者や
国立大学志望者で、受講教科を絞って
頑張りたい方のコース

● フリーセレクト(単科受講)

2教科受験の方や
苦手な教科のみの受講を希望する方

年間総費用 548,640円(個別指導 英 and 数)

●一括払い ●二分割 ●11分割 が可能です

年間総費用 386,640円(個別指導 英 or 数)

454,680円(個別指導 英 and 数)

●一括払い ●二分割 ●11分割 が可能です

年間費用

※ 状況・ご希望に応じて見積もりをいたします

- 上記は、入塾金・諸経費、夏期・冬期講習・模擬試験を含めた年間の総費用となります
(十分な学習量・講座数を確保しておりますが、ご希望により規定講座数に追加での受講の場合は別途料金となります)
- 各種割引制度(最大43,640円の減免)がございます。
詳しくはHPをご覧ください。

ご縁があって、このちらしをご覧いただいた方へ

高校卒業本当におめでとうございます。心からお祝い申し上げます。

私たちは、地元弘前にて長年、大学受験を目指す様々な環境の生徒のサポートをして参りました。難関大学・学部を含め、地元弘前大学はもちろん様々な国立そして私立の大学合格者に対して微力ながらお手伝いをしていくことが出来たのではないかと自負しています。

部活動でも、「あそこの学校は〇〇の部活動が強い」、ということがあたりします。それは、スタート地点は同じ力でも、経験ある指導者や先輩方から、「どうやったら勝てるか」ということや「こうやったら負けて悔しい思いをするんだ」ということを知らず知らずのうちに学び、「勝てる方法」を身につけていくからではないでしょうか。私たちも、数多く、入試で「こうやったら勝てるんだという方法」を見てきました。だからこそ皆さんにそれを伝えることができるし、伝えていかななくてはならないのだとも思っています。また、昨今の経済情勢の中、できれば自宅から通え、費用もできるだけ抑えて学習をしていきたいというのが、保護者の方、そして生徒の皆さんの本音でもあると思います。少しでもそういった皆さんのお役に立てるように、可能な限り低料金設定でそして精一杯の気持ちを込めてこれからもお手伝いをして参りたいと思っています。

申込みコースや、各個別授業選択者の人数によって異なりますが、先生1人に対して生徒4名程度の形式の個別対応型授業を組み合わせる学習してもらう関係で、責任ある指導をしていくためにも物理的に数多くの生徒さんを受け入れることは出来ません。しかし、その分、一人一人の息づかいまで毎日感じ取りながら、きめ細かな指導をして参ります。

国立大学志望の方は、もし万一前期試験がうまくいかなかった場合でも、最後まで諦めずに後期試験で頑張ってください。

そして、もし神様に「もう一度頑張ってみなさい」と言われ、「もう一度頑張ろう」と自分の内なる声が聞こえる時があったら、このちらしのことを思い出してみてください。そこから先の1年は皆さんにとって決して回り道などではありません。むしろ一生の宝物となるはずで、あなたの1年間のドラマに立ち会うことができれば幸いです。

個別対応型学習塾ネクステージ ~since2004~ 代表者 林 憲広

地元弘前にて20年以上、小・中・高・高卒生の学習・受験の指導に携わる(一橋大学卒)

ネクステージ弘前 BBY 大学受験コース

<特色>

■BBY(ブロードバンド予備校)によるプロフェッショナルな授業と個別対応形式の授業(英/数)があなたを合格に導く!

BBYの講師陣は、大手・中堅予備校で活躍中の人気・実力とも最強の講師陣!
地元にながら仙台や東京の予備校の授業に負けない「目からウロコが落ちる」授業を受けることができます。
また、難関校・地元の弘前大学、難関私立大学など、志望校・現在の力に合わせて、受講講座を選ぶことができるので、自分にピッタリの講座で時間割を作ることができます

ブロードバンド予備校(BBY)は

大手・中堅予備校で現在活躍中の一流講師の授業を、インターネット回線を使って、ネクステージの教室にて個別視聴形態で受講してもらうシステムです

■「予習」「復習」が組み込まれた画期的な学習法「3段階学習システム」だから「映像授業で大丈夫?」といった不安がありません!

BBYの授業の大半は、「導入講義」⇒「演習」⇒「解説講義」の3段階学習システム。
講義を受けっぱなしになりがちな集団講義による予備校の授業や、視聴しっぱなしになりがちな他社映像授業のシステムとは大きく異なります。
この3段階学習システムにより、習ったことが完全に身につく、確実な得点力をつけることができます。

■個別対応型授業【英語・数学】で、確実なフォローアップ!

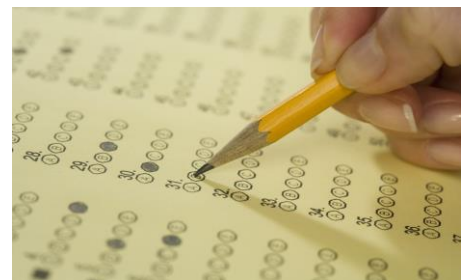
着実な力をつけていきたい英語・数学は個別対応型授業(先生1人:生徒4人程度)で毎週フォローアップ。
学習カリキュラムも、センター重視・二次重視等、一人ひとりの志望校・現在の力に合わせて学習してもらいます。
また、常に生徒の状況が見渡せるオープンフロアなので、日ごろの生徒の息遣いまでも気かけながら、指導をしています。

■長年の経験に基づいた確かな進路・学習指導!

難関大学志望の生徒・弘前大学志望の生徒・高卒認定取得済み生・高卒認定試験と大学受験の並行学習生
通信高校生・・・様々な地元弘前の受験生をずっとサポートしてきた長年の経験に基づいて
進路・学習相談にあたります。
合格までの1年間、様々な学習や進路の悩みがおきるはずですが、授業も直接担当する私たちだから
そういった悩みにも、的確に対応できるのだと自負しています。

■できれば費用は抑えたい!

BBY大学受験コースは、「国公立受験パーフェクトコース」「セレクト4コース」の2つのコースを準備しています。
いずれも、夏期講習・冬期講習の費用を含めて費用を提示していますが、右記の年間費用で1年間学習できるところはあまり例がないはずですが。
いずれも、「二分割」「11分割」での納入も可能です。
また、単科での受講者も、コース生同様に模擬試験の受験ができます。



2017 東北大学経済学部合格 BBY 大学受験パーフェクトコース生

【本人コメント】1年間、英語、数学の個別指導での徹底した過去問対策に加えて、時間の許す限りBBYの講座を視聴することで勉強のリズムを作っていました。
様々なレベル・先生の講座があるので、まず第一講座を視聴した後に、自分に合った講座を受講すると良いと思います。

トップレベル英語、岡本先生の日本史総合、パワーアップ古文等を通年で視聴しましたが、自分のお勧めの講座はトップレベル数学IAIIBです。入試は自分との戦いではありますが、個別指導もBBY講座もその手助けになったと思います。

【教室より】毎日黙々とBBY講座を視聴する姿が印象的でした。他大学の過去問も含め、実践レベルの問題にも人一倍取り組みました。センター試験も現役時代より107点アップし、最後は自信を持って二次試験に送り出すことができました。本当におめでとう。

★国公立受験パーフェクトコース<BBY 講座選択例>

弘前大学 医学部看護学科志望

前期講座	夏期講座	後期講座	冬期講座(センター前)	直前講座(センター後)
入試実践英語(A級)	英文文演習(国公立編)	入試実践英語(A級)	入試実践英語(A級)	入試実践英語(A級)
入試実践数ⅠA・ⅡB	入試実践数ⅠA・ⅡB	入試実践数ⅠA・ⅡB	センター対策古文	国公立二次対策数学ⅠA・ⅡB
センターレベル生物	センター対策生物	センターレベル生物	センター対策漢文②	入試実践数ⅠA・ⅡB
センターレベル化学	センター対策化学	センターレベル化学	センター対策生物	
センターレベル古文	センター対策現代社会②	センター対策現代社会②	センター対策化学	
センターレベル現代文	センター対策古文	センターレベル数ⅡB	センター対策数ⅠA	
センターレベル数ⅠA	センター対策漢文②	センターレベル現代文	センター対策数ⅡB	

■講座名の後に②の表記のあるものは2段階講座です(演習時間はありません)

■講座名の後に②の表記のないものは3段階講座です(講義⇒演習⇒解説の順で学習を進めます)

★国公立受験パーフェクトコース 時間割 前期例

	火	水	木	金	土
10:00~11:00					センターレベル現代文(解説)
11:00~12:00		入試実践数学(解説)	センター生物(解説)		センターレベル数ⅠA(講義)
13:00~14:00	入試実践英語(講義)	センター生物(講義)	センター化学(講義)	センターレベル古文(講義)	センターレベル数ⅠA(演習)
14:00~15:00	入試実践英語(演習)	14:00~15:30	センター化学(演習)	14:00~15:30	センターレベル数ⅠA(解説)
15:00~16:00	入試実践英語(解説)	個別授業 数学	センター化学(解説)	個別授業 英語	15:00~16:30
16:00~17:00	入試実践数学(講義)	センター生物(演習)	センターレベル古文(講義)	センターレベル現代文(講義)	個別授業 理科(化学/生物)

※網掛けの時間帯はBBY講座での学習です ※夜は21:00まで自習室の利用が可能です。

※受講人数・PC利用の割り振りによっては、午後からが中心の学習となる場合がございます。※基本的に日曜日・月曜日がお休みとなります。

※アルバイトしながらの生徒等、状況に合わせて、可能な範囲内で柔軟な時間割設定をさせていただきます。

<各コース年間費用>

●国公立受験パーフェクトコース

離間国公立大学志望者にも、
地元弘前大学志望者にも
十二分な学習の量と質を提供

●セレクト4コース

私立大学志望者や
国公立大学志望者で、受講教科を絞って
頑張りたい方にお勧めのコース

フリーセレクト(単科受講)

2教科受験の方や
苦手な教科のみの受講を希望する方

●BBY講座

- ・前期7講座まで(付随の春期講座含む)
- ・後期7講座まで
- ・夏期/冬期各8講座まで
- ・直前3講座まで

●個別対応型授業

- ・1週あたり90分授業×2回(英語・数学)
(前期12週/後期16週)

●模擬試験(河合塾全統模試)7回まで

年間費用 548,640円

- 一括払い …548,640円(4月)

- 二分割 …278,640円(4月)

270,000円(8月)

- 11分割 …120,000円(4月)

43,000円(5月~2月の10回)

●BBY講座

- ・前期4講座まで(付随の春期講座含む)
- ・後期4講座まで
- ・夏期/冬期各5講座まで
- ・直前2講座まで

●個別対応型授業

- ・1週あたり90分授業×1回(英または数)
(前期12週/後期16週)

●模擬試験(河合塾全統模試)4回まで

年間費用 386,640円(※454,680円)

- 一括払い …386,640円(4月)(※454,680円)

- 二分割 …196,640円(4月)(※229,680円)

190,000円(8月)(※225,000円)

- 11分割 …100,000円(4月)(※100,000円)

29,000円(※36,000円)
(5月~2月の10回)

※印は個別授業で英・数とも各週1回受講の場合

●BBY講座

- ・前期/後期講座 …各23,760円~
- ・夏期/冬期講座 …各10,800円

●個別対応型授業

- ・60分授業 …週2コマで月謝12,960円
(週1コマの場合は月謝7,560円)
対応教科(英・数・物・化・生)
- ・90分授業 …週1コマで月謝9,720円

年間費用 ※状況・ご希望に応じて見積もりをいたします

- 入塾金 …8,640円

- 年間諸経費 …12,960円

- BBY講座 …講座申込時

- 個別対応型授業 …月謝計算をいたします

- 模擬試験受験料 …受験申込時

■ 上記は、入塾金・諸経費、夏期・冬期講習・模擬試験を含めた年間の総費用となります

(十分な学習量・講座数を確保しておりますが、ご希望により規定講座数に追加での受講の場合は別途料金となります)

■ 各種割引制度がございますので、詳しくは別紙をご覧ください

- 大学受験コース(既卒生対象)説明会
3/15(木)、16(金)
3/21(水)、22(木)、23(金)
3/25(日)、4/1(日)
4/3(火)、4(水)、5(木)
いずれも午前 11 : 00～

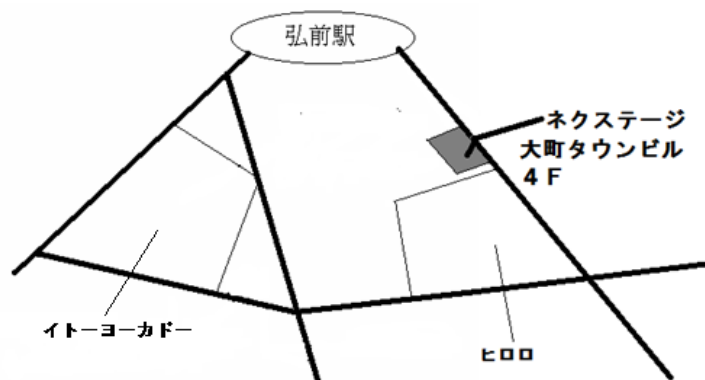
- 会場・・・当教室
弘前市駅前町 8-1 大町タウンビル 4F

※いずれの日程も、電話で事前予約を頂き、個別に説明をいたします。

※上記以外でも個別に説明いたしますので、電話で日時をご予約下さい。

※お車でお越しの場合は、教室ビル裏手の「大町共同パーク」をご利用ください。駐車券をお出しします。

電話:0172-33-5282



〒036-8003 弘前市駅前町 8-1 大町タウンビル 4F
株式会社ネクステージ
TEL 0172-33-5282
代表 林憲広

地元弘前にて 20 年、小・中・高・既卒生の学習・受験の指導に携わる(一橋大学卒)

個別対応型学習塾ネクステージBBY大学受験コース

◆各種割引制度のご案内

パーフェクトコース・セレクト4コースの申込者は

下記に該当する場合、最大43,640円の割引が適用されます。

本人通塾歴あり（講習会等を含む）※1 兄弟姉妹に通塾歴あり（講習会等含む）※1 （上記※1はいずれか一方）	△8,640円 △4,320円
模試成績割引 ※説明会時に模試成績・センターリサーチ等 を持参ください。	当教室の基準により最大 △30,000円まで
4/6(金)までに願書提出	△5,000円

◆説明会～授業開始までの流れ

●大学受験コース(既卒生対象)説明会日程

3/15(木)、16(金)

3/21(水)、22(木)、23(金)

3/25(日)、4/1(日)

4/3(火)、4(水)、5(木)

いずれも午前11:00～

※上記以外でも個別に説明いたしますので、

電話で日時をご予約下さい。



●受講コース・支払方法の決定

入学願書・支払方法届をご記入の上、窓口まで持参ください。

(準備の都合上、4/6までに手続き下さい。)

※それ以降でも申し込みは可能です



●オリエンテーション並びにBBY講座仮申し込み

4/10(火)・・・13:00～(2時間程度を予定)



●BBY講座視聴&個別対応型授業開始(4/12～)

過去の大学合格実績抜粋(当教室一会場の実績)

H29年度入試 合格

東京外国語大学 国際社会学部 東アジア
東北大学 経済学部 (2名)
青森県立保健大学 健康科学部 看護学科
茨城大学 工学部 マテリアル工学科
宇都宮大学 農学部 生物資源科学科
埼玉大学 工学部 機能材料工学科
弘前大学 教育学部 小学校コース(2名)
弘前大学 人文社会学部 社会経営過程
弘前大学 農学生命科学部 地域環境工学科
弘前大学 理工学部 物質創成化学科
北海道教育大学旭川校 教員養成課程 教育発達専攻
宮城教育大学 教育学部 初等教育 体育健康
青森大学 ソフトウェア情報学部
岩手医科大学 薬学部 (3名)
神田外国語大学 国際コミュニケーション学科
東京経済大学 現代法学部 現代法学科
東北医科薬科大学 薬学部 薬学科
東北学院大学 法学部 法律学科
拓殖大学 政経学部 法律政治学科
日本大学 薬学部
フェリス学院大学 国際交流学部 国際交流学科
法政大学 国際文化学部
武蔵野大学 法学部 法律学科
立正大学 法学部 法律学科
弘前医療福祉大学 保健学部 看護学科
弘前医療福祉大学短期大学部 救急救命学科

H28年度入試 合格

弘前大学 医学部 保健学科 理学療法
弘前大学 人文社会学部 社会経営学科 (2名)
弘前大学 理工学部 自然エネルギー学科
秋田大学 理工学部 システムデザイン工学科
岩手大学 農学部 応用生物化学課程
岩手大学 教育学部 学校教育教員養成課程 理数教育コース
茨木大学 人文学部
埼玉大学 教育学部 学校教育教員養成課程 小学校コース
東京学芸大学 教育学部A類 社会
横浜国立大学 教育人間科学部 人間文化課程
会津大学 コンピュータ理工学部
青森県立保健大学 健康科学部 理学療法学科
青森県立保健大学 健康科学部 社会福祉学科
青森県立保健大学 健康科学部 看護学科
秋田県立大学 生物資源科学部 応用生物科学科
青森大学 薬学部 (特待)
札幌大学 法学専攻
札幌大学 歴史専攻
弘前学院大学 日本文学
東北学院大学 教養学部 言語文化
東北福祉大学 総合福祉学部 社会福祉
新潟医療福祉大学 健康科学部 健康スポーツ学科
八戸工業大学 工学部 バイオ環境工学
早稲田大学 文学部
仙台青葉学院短期大学校 栄養学科
国立弘前病院 看護

H27年度入試 合格

弘前大学 医学部 医学科
弘前大学 医学部 保健学科
弘前大学 理工学部 知能機械工学部
弘前大学 教育学部 英語専修
弘前大学 教育学部 国語専修
弘前大学 人文学部 現代社会
弘前大学 人文学部 経済経営 (2名)
弘前大学 農学生命 地域環境工
北海道教育大学岩見沢校 芸術スポーツ文化学科
岩手大学 工学部 電気電子情報システム工
山形大学 工学部 応用生命システム工
青森県立保健大学 健康科学部 看護学科
青森公立大学 経済経営学部 経済学科
青森大学 薬学部 (2名)
岩手医科大学 薬学部
大東文化大学 文学部 教育
中央大学 経済学部 公共・環境経済学科
東海大学 教養学部 芸術学科
東北学院大学 経済学部 経済学科
獨協大学 経済学部 経済学科
弘前学院大学 看護学部 看護学科
弘前学院大学 社会福祉学部 社会福祉学科
弘前医療福祉大学 医療技術学科 作業療法
北海道科学大学 工学部
北海道薬科大学 薬学部
弘前市医師会看護専門学校

<H18入試>

弘前大学 医学部 検査技術
日本女子大学 人間社会学部 現代社会
日本女子大学 人間社会学部 文化
東京女子大学 文理学部 社会
奥羽大学 歯学部
東北大学歯学部附属歯科技工学校

<H19入試>

帯広畜産大学 畜産学部 獣医
弘前大学 理工学部
青森公立大学 経営経済学部
青森大学 薬学部(5名)
岩手医科大学 薬学部
昭和薬科大学 薬学部
帝京大学 医療技術学部 診療放射線
東京家政大学 家政学部
東北薬科大学 薬学部
弘前学院大学 看護学部(2名)
弘前学院大学 文学部
北海道医療大学 薬学部
明治大学 経営学部

<H20入試>

防衛大学校 理工学部
弘前大学 教育学部
弘前大学 農学生命科学部
弘前大学 医学部 放射線
宮城教育大学 言語社会学部
東北福祉大学 総合福祉学部
東北福祉大学 子供科学部
東北薬科大学 薬学部
東北学院大学 教養学部
大阪芸術大学 芸術学部

<H21入試>

東北大学 教育学部
青森県立保健大学 健康科学部 看護
茨城大学 工学部 知能システム工
弘前大学 人文学部 経済経営
弘前大学 医学部 理学療法
宮城教育大学 初等教育
北海道教育大学 札幌 養護教諭
亜細亜大学 国際関係学部
青森大学 薬学部
岩手医科大学 薬学部
大妻女子大学 家政学部
大妻女子大学 社会情報学部
金沢工業大学 工学部
東海大学 工学部 物質工
東海大学 工学部 機械工
東海大学 理学部 数学
東北福祉大学 総合マネージメント 産業福祉
東北福祉大学 総合マネージメント 情報福祉
札幌国際大学 人文学部
尚綱学院大学 総合人間科学部
日本大学 国際関係学部
弘前学院大学 文学部
弘前医療福祉大学 看護学科
早稲田大学 法学部

<H22入試>

弘前大学 人文学部 現代社会
弘前大学 教育学部 小学校
青森公立大学 経済経営学部 経済
宇都宮大学 国際学部 国際社会
青森大学 薬学部
青森中央学院大学
東京工科大学 メディア学部
東京情報大学 情報文化
東京理科大学 理学部
東北女子大学 家政学部 児童学科(2名)
東北福祉大学 総合福祉 社会福祉
東北薬科大学 薬学部
日本大学 国際関係学部 国際文化
日本女子大学 理学部 数物化学科
立命館大学 文学部 人文地理

<H23入試>

京都教育大学 教育学部 幼児教育専攻
弘前大学 教育学部 生涯教育
青森公立大学 経済経営学部
青森大学 薬学部
岩手医科大学 薬学部
国士舘大学 体育学部 スポーツ医科学科
札幌国際大学 スポーツ人間学部
成蹊大学 文学部 ヨーロッパ文化
成城大学 文学部 文芸学部 国際文化
聖徳大学 教育学部 児童
中央大学 文学部 哲学科
東京女子大学 現代教養学部 人文学科
東京女子大学 文学部 史学科
東京女子大学 文学部 哲学科
東北学院大学 法学部 法律学科
東北芸術工科大学 デザイン工学部
東北工業大学 ライフデザイン学部
東北薬科大学 薬学部
八戸工業大学 感性デザイン学部
弘前医療福祉大学 保健学部 看護学科
北海道薬科大学 薬学部
明治学院大学 経済学部 経営

<H24入試>

弘前大学 医学部 保健学科 放射線
弘前大学 教育学部 特別支援教育
弘前大学 理工学部 物理科学科
弘前大学 農学生命科学部 分子生命
弘前大学 人文学部 経済経営
青森県立保健大学 健康科学部 看護学科
青森公立大学 経済経営学部
秋田看護福祉大学 看護学部
日本赤十字秋田看護大学 看護学部 看護
国士舘大学 体育学部 スポーツ学科
駒澤大学 人文学部 英米文学科
東海大学 工学部 応用化学
東海大学 工学部 医療生体
東京家政大学 人文学部 英米文学科
東北工業大学 工学部 環境情報工学部
東北女子大学 家政学部 児童
東北福祉大学 健康科学部 リハビリテーション学科
東北福祉大学 総合福祉学部 社会福祉学科
東北文化学園大学 医療福祉学部 理学療法
日本大学 松戸歯学部
弘前医療福祉大学 医療技術学部 作業療法専攻
盛岡大学 文学部 児童教育学科
酪農学園大学 獣医学部 獣医保健看護学科
龍谷大学 文学部 哲学科
山形県立女子短期大学 国語国文学科

<H25入試>

弘前大学 人文学部 人間文化(2名)
弘前大学 人文学部 経済経営
弘前大学 教育学部 学校教育教育科学
弘前大学 教育学部 学校教育幼児児童
弘前大学 農学生命科学部 園芸農
弘前大学 理工学部 数理科学
弘前大学 理工学部 電子情報工
秋田大学 教育文化学部 国際言語
岩手大学 農学部 農学生命
宇都宮大学 工学部 電気電子工学
青森県立保健大学 理学療法学科
青森公立大学 経営経済学部 経営学科
青森大学 薬学部(特待合格)
岩手医科大学 歯学部
神奈川歯科大学 歯学部
杏林大学 保健学科 臨床検査技術学科
埼玉工業大学 工学部 生命環境科学科 応用化学専攻
東海大学 文学部 ヨーロッパ文明学科
東海大学 文学部 歴史学科 東洋史専攻
東北学院大学 文学部 歴史学科
東北工業大学 工学部 建築学科
東北女子大学 児童学科
東北福祉大学 健康科学部 保健看護
東北福祉大学 健康科学部 医療経営管理
東北福祉大学 総合福祉学部 社会教育
東洋大学 理工学部 生体医工学科
日本大学 理工学部 物質応用化学科
弘前医療福祉大学 保健学部 看護学科
弘前学院大学 文学部 日本語、日本文学科
立命館大学 法学部 法学科
立教大学 法学部 法学科
了徳寺大学 健康科学部 看護学科
早稲田大学 先進理工学部 応用化学科
青森中央短期大学 看護学科
埼玉医科大学短期大学 看護学科
自衛隊 航空学生
国立弘前病院 看護(2名)
日本外国語専門学校

<H26年度入試>

東北大学 医学部 保健学科放射線
東北大学 文学部 人文社会
静岡大学 理学部 物理
東京学芸大学 教育学部 環境総合科学文化財科学
弘前大学 人文学部 経済経営
弘前大学 理工学部 知能機械
山形大学 人文学部 法経政策
青森公立大学 経済経営学部 経済
首都大学東京 都市教養学科 物理学
青森大学 ソフトウエア情報学部 ソフトウエア情報学科
青山学院大学 文学部 英米文学科
関西学院大学 社会学部
仙台白百合女子大学 心理福祉学科
千葉科学大学 危機管理学部 臨床検査学
同志社大学 文学部 文化史学科
弘前学院大学 社会福祉学部
法政大学 文学部 英文学科
北海学園 人文学部 日本文化学科
北海道医療大学 薬学部 薬学科
北海道文教大学 外国語学部 国際言語学科
文教大学 文学部 英米語英文
武蔵野大学 文学部 日本文学文化学科
立教大学 文学部 英語英米文