



## 頑張るあなたを応援します！

- 自宅から通学できる！
- 有名予備校実力派講師の授業が受けられる！
- 個別対応型の授業〔英・数〕でフォローアップ！
- 長年の経験に基づいた的確な進路・学習指導！
- 総合型入試・公募推薦入試などの小論文・面接指導も！
- 集団授業の予備校だと不安…
- できれば費用は抑えたい！

ネクステージ弘前

## BBY 大学受験コース

～ 対象 ～

2026年度の大学受験を目指す以下のような生徒

- 高卒生
- 高卒認定取得済み生
- 高卒認定試験&大学受験 平行学習生
- 通信高校在学学生

※2021年度以降の大学受験を目指す生徒もご相談下さい

# ネクステージ弘前 BBY 大学受験コース

## <特色>

### ■新課程共通テストに対応したBBY(ブロードバンド予備校)によるプロの授業と個別対応形式の授業(英/数)があなたを合格に導く!

BBYの講師陣は、大手・中堅予備校で活躍中の人気・実力とも最強の講師陣!  
地元にながら仙台や東京の予備校の授業に負けない「目からウロコが落ちる」授業を受けることができます。  
また、難関校・地元の弘前大学、私立大学など、志望校・現在の力に合わせて、受講講座を選ぶことができます。  
また、「情報Ⅰ」を含め共通テスト・国公立二次試験にもしっかり対応しています。

#### ブロードバンド予備校(BBY)は

大手・中堅予備校で現在活躍中の一流講師の授業を、インターネット回線を使って、教室にて個別視聴形態で受講してもらうシステムです(自宅のPC/タブレットでの視聴も可能です)

### ■「予習」「復習」が組み込まれた画期的な学習法「3段階学習システム」だから「映像授業で大丈夫?」といった不安がありません!

BBYの授業の大半は、「導入講義」⇒「演習」⇒「解説講義」の3段階学習システム。  
講義を受けっぱなしになりがちな集団講義による予備校の授業や、  
視聴しっぱなしになりがちな他社映像授業のシステムとは大きく異なります。  
この3段階学習システムにより、習ったことが完全に身につく、確実な得点力をつけることができます。

### ■個別対応型授業【英語・数学】で、確実なフォローアップ!

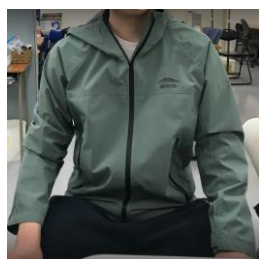
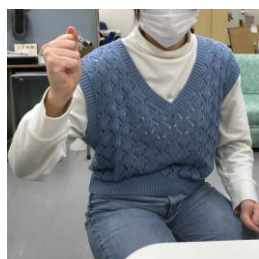
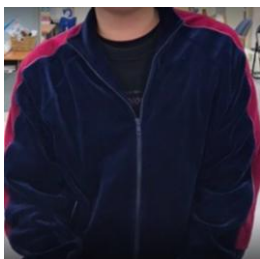
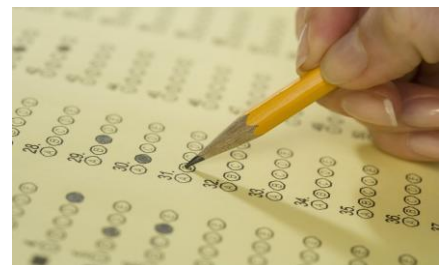
着実な力をつけていきたい英語・数学は個別対応型授業(先生1人:生徒4人程度)で毎週フォローアップ。  
学習カリキュラムも、共通テスト重視・二次重視等、一人ひとりの志望校・現在の力に合わせて学習してもらいます。  
また、常に生徒の状況が見渡せるオープンフロアなので、日ごろの生徒の息遣いまでも気かけながら、指導をしています。

### ■長年の経験に基づく進路・学習指導! 小論文・面接対策も

難関大学志望の生徒・弘前大学志望の生徒・高卒認定取得済み生・高卒認定試験と大学受験の並行学習生  
通信高校生・・・様々な地元弘前の受験生をずっとサポートしてきた長年の経験に基づいて  
進路・学習相談にあたります。総合型入試・公募推薦入試受験など、小論文や面接のサポートもして参ります。  
合格までの1年間、様々な学習や進路の悩みがおきるはずですが、授業も直接担当する私たちだから  
そういった悩みにも、的確に対応できるのだと自負しています。

### ■できれば費用は抑えたい!

BBY大学受験コースは、「国公立受験パーフェクトコース」  
「セレクト4コース」の2つのコースを準備しています。  
いずれも、夏期講習・冬期講習の費用を含めて費用を提示していますが、  
右記の年間費用で1年間学習できるところはあまり例がないはずですが。  
いずれも、「二分割」「11分割」での納入も可能です。  
単科受講者も、コース生同様に全統模試(実費負担)の受験ができます。



横浜国立大学前大学

金沢大学

新潟大学

高崎経済大学

弘前大学

理工学部合格

人間社会学部合格

法学部合格

経済学部合格

教育学部合格

★BBY 講座受講選択(例) 弘前大学人文科学部社会経営(二次試験/英語・数学)

講座名称	前期	夏期	後期	冬期	直前
入試実践英語(S級)	○	○	○	○	
入試実践数ⅠA/ⅡBC(S級)	○	○	○	○	
ボトムアップ現代文	○	○	○	○	
ボトムアップ古文	○	○	○	○	
マーク式対策漢文		○		○	
共通テストレベル化学基礎	○			○	
共通テストレベル生物基礎			○	○	
世界史総合	○	○	○		
マーク式対策政治経済/公共		○	○		
国公立二次対策数学					○
英作文演習					○
情報Ⅰ		○		○	

★国公立受験パーフェクトコース 時間割 前期例

	火	水	木	金	土
12:00~13:00		入試実践数学(演習)	ボトムアップ現代文(解説)	入試実践ⅠA・ⅡB・C(演習)	世界史総合(講義)
13:00~14:00	入試実践英語(講義)	ボトムアップ現代文(講義)	ボトムアップ古文(講義)	入試実践ⅠA・ⅡB・C(解説)	世界史総合(演習)
14:00~15:00	入試実践英語(演習)	14:00~15:30	ボトムアップ古文(演習)	14:00~15:30	世界史総合(解説)
15:00~16:00	入試実践英語(解説)	個別授業 数学	ボトムアップ古文(解説)	個別授業 英語	
16:00~17:00	入試実践数学(講義)	ボトムアップ現代文(演習)	入試実践ⅠA・ⅡB・C(講義)		

※網掛けの時間帯はBBY講座映像での学習です ※夜は21:00まで自習室の利用が可能です。

※受講人数・PC利用の割り振りによっては、午後からが中心の学習となる場合がございます。※基本的に日曜日・月曜日がお休みとなります。

※アルバイトしながらの生徒等、状況に合わせて、可能な範囲内で柔軟な時間割設定をさせていただきます。

<各コース年間費用>

●国公立受験パーフェクトコース

難関国公立大学志望者にも、  
地元弘前大学志望者にも  
十二分な学習の量と質を提供

●BBY講座

- ・前期7講座まで
- ・後期7講座まで
- ・夏期/冬期各8講座まで
- ・直前3講座まで

●個別対応型授業

- ・1週あたり90分授業×2回(英語・数学)  
(前期12週/後期16週)

●河合塾全統模試…実費負担いただきます

年間費用 580,000円

- 一括払い …580,000円(4月)

- 二分制 …290,000円(4月)

290,000円(8月)

- 11分割 …140,000円(4月)

46,000円(5月~2月の10回)

●セレクト4コース

私立大学志望者や  
国公立大学志望者で、受講教科を絞って  
頑張りたい方にお勧めのコース

●BBY講座

- ・前期4講座まで
- ・後期4講座まで
- ・夏期/冬期各4講座まで
- ・直前2講座まで

●個別対応型授業

- ・1週あたり90分授業×1回(英または数)  
(前期12週/後期16週)

●河合塾全統模試…実費負担いただきます

年間費用 400,000円(※480,000円)

- 一括払い …400,000円(4月)(※480,000円)

- 二分制 …200,000円(4月)(※240,000円)

200,000円(8月)(※240,000円)

- 11分割 …120,000円(4月)(※120,000円)

30,000円(※38,000円)  
(5月~2月の10回)

※印は個別授業で英・数とも各週1回受講の場合

フリーセレクト(単科受講)

2教科受験の方や  
苦手な教科のみの受講を希望する方

●BBY講座

- ・前期/後期講座 …各25,300円~
- ・夏期/冬期講座 …各12,100円

●個別対応型授業

- ・90分授業(対応教科 英・数)  
…週1コマで月謝 10,000円
- ・60分授業(対応教科 物・化・生)  
…週2コマで月謝 13,200円

年間費用 ※状況・ご希望に応じて見積もりをいたします

- 入塾金 … 8,800円

- 年間諸経費 … 13,200円

- BBY講座 … 講座申込時

- 個別対応型授業 … 月謝計算をいたします

- 模擬試験受験料 … 受験申込時

■ 上記は、入塾金・諸経費、夏期・冬期講習を含めた年間の総費用となります(模試受験料は実費)  
(ご希望によりBBY規定講座数に追加での受講の場合は別途料金となります)

■ 各種割引制度がございますので、詳しくは別紙をご覧ください

●大学受験コース(既卒生対象)説明会  
3/11(火)、3/15(土)、3/20(木)  
3/22(土)、3/23(日)、3/25(火)  
3/29(土)、3/30(日)、4/1(火)  
いずれも午前 11:00～

●会場・・・当教室  
弘前市駅前町 8-1 大町タウンビル 4F

※いずれの日程も、電話で事前予約を頂き、個別に説明をいたします。(先約がある場合、時間変更をお願いすることがあります)

※上記以外でも個別に説明いたしますので、  
電話で日時をご予約下さい。

※お車でお越しの場合は、教室ビル裏手の  
「大町共同パーク」をご利用ください。駐車券をお出しします。

電話/FAX:0172-33-5282

メール: [nextage@nextage-aomori.com](mailto:nextage@nextage-aomori.com)



〒036-8003 弘前市駅前町 8-1 大町タウンビル 4F

(株)ネクステージ

TEL 0172-33-5282

代表 林憲広

一橋大学卒 地元弘前にて 20 年、小・中・高・既卒生の学習・受験の指導に携わる

# ネクステージBBY大学受験コースで 地元で頑張り切るといふ1つの選択

～ 対象 ～

2026年度の大学受験を目指す以下のような生徒

- 高卒生
- 高卒認定取得済み生
- 高卒認定&大学受験 平行学習生
- 通信高校在学学生

## ●国公立受験パーフェクトコース

難関国公立大学志望者にも、  
地元弘前大学志望者にも  
十二分な学習の量と質を提供

## ●セレクト4コース

私立大学志望者や  
国公立大学志望者で、受講教科を絞って  
頑張りたい方にお勧めのコース

## フリーセレクト(単科受講)

2教科受験の方や  
苦手な教科のみの受講を希望する方

## ●BBY講座

- ・前期7講座まで
- ・後期7講座まで
- ・夏期/冬期各8講座まで
- ・直前3講座まで

## ●個別対応型授業

- ・1週あたり90分授業×2回(英語・数学)  
(前期12週/後期16週)

## ●河合塾全統模試…実費負担いただきます

## ●BBY講座

- ・前期4講座まで
- ・後期4講座まで
- ・夏期/冬期各4講座まで
- ・直前2講座まで

## ●個別対応型授業

- ・1週あたり90分授業×1回(英または数)  
(前期12週/後期16週)

## ●河合塾全統模試…実費負担いただきます

## ●BBY講座

- ・前期/後期講座 …各25,300円～
- ・夏期/冬期講座 …各12,100円

## ●個別対応型授業

- ・90分授業 対応教科(英・数)  
…週1コマで月謝 10,000円
- ・60分授業 対応教科(物・化・生)  
…週2コマで月謝 13,200円

●一括払い …580,000円(4月)

●二分制 …290,000円(4月)

290,000円(8月)

●11分割 …140,000円(4月)

46,000円(5月～2月の10回)

●一括払い …400,000円(4月)(※480,000円)

●二分制 …200,000円(4月)(※240,000円)

200,000円(8月)(※240,000円)

●11分割 …120,000円(4月)(※120,000円)

30,000円(※38,000円)

(5月～2月の10回)

※印は個別授業で英・数とも各週1回受講の場合

●入塾金 … 8,800円

●年間諸経費 … 13,200円

●BBY講座 … 講座申込時

●個別対応型授業 … 月謝計算をいたします

●模擬試験受験料 … 受験申込時

## ★ネクステージBBY大学受験コース相談・説明会日程

3/11(火)、3/15(土)、3/20(木)、3/22(土)、3/23(日)、3/25(火)、3/29(土)、3/30(日)、4/1(火)

いずれも午前11:00～

※事前に電話0172-33-5282にてご予約下さい(その他の日時も相談下さい)

なお、教室定休日は毎週(日)(月)となっております

## ご縁があって、このちらしをご覧いただいた方へ

高校卒業本当におめでとうございませす。心からお祝い申しあげませす。

私たちらは、地元弘前にて長年、大学受験を目指す様々な環境の生徒のサポートをして参りました。難関大学・学部を含め、地元弘前大学はもちろん、様々な国公立として私立の大学合格者に対して微力ながらお手伝いをしていくことが出来たのではないかと自負して参ります。

部活動でも、「あそここの学校は〇〇の部活動が強い」、ということがあつたりします。それは、スタート地点は同じ力でも、経験ある指導者や先輩方から、「どうやたら勝てるか」ということや「こうやたら負け悔しい思いをするんだ」ということを知らず知らずのうちに学び、「勝てる方法」を身につけていくからではないでしょうか。私たちらも、数多く、入試で「こうやたら勝てるんだという方法」を見てきました。だからこそ皆さんにそれを伝えることができるし、伝えていかなくてはならないのだとも思っています。また、昨今の経済情勢の中、できれば自宅から通え、費用もできるだけ抑えて学習をしていきたいというのが、保護者の方、そして生徒の皆さんの本音でもあると思います。少しでもそういった皆さんのお役に立てるように、可能な限り低料金設定でそして精一杯の気持ちを含めてこれからもお手伝いをして参りたいと思つています。

申込みコースや、各個別授業選択者の人数によって異なりますが、先生1人に対して最大生徒4名の形式の個別対応型授業を組み合わせる学習してもらつる関係で、責任ある指導をしていくためにも物理的に数多くの生徒さんを受入れることは出来ませす。しかし、その分、一人一人の息づかいまで毎日感じ取りながら、きめ細かな指導をして参ります。

国公立大学志望の方は、もし万一前期試験がうまくいかなかつた場合でも、最後まで諦めずに後期試験で頑張つてください。

そして、もし神様に「もう一度頑張つてみなさい」と言われ、「もう一度頑張ろう」と自分の内なる声がか聞こえる時があつたら、このちらしのことを思い出して参ってください。そこから先の1年は皆さんにとって決して回り道などではありません。むしろ一生の宝物となるはずです。あなたの1年間のドラマに立ち会うことができれば幸いです。

個別対応型学習塾ネクステージ ～since2004～代表者 林 憲広 …弘前にて20年以上、小・中・高・高卒生の学習・受験の指導に携わる(一橋大学卒)

# 個別対応型学習塾ネクステージBBY大学受験コース

## ◆各種割引制度のご案内

パーフェクトコース・セレクト4コースの申込者で

下記に該当する場合、最大48,800円の割引が適用されます。

本人通塾歴あり（講習会等を含む）または 兄弟姉妹に通塾歴あり（講習会等含む）	△8,800円
模試成績割引 ※説明会時に模試成績・共通テストリサーチ 等成績の分かるものを持参ください。	当教室の基準により最大 △30,000円まで
4/2(水)までに願書提出 ※1	△5,000円
3/22(土)までに願書提出 ※2 (※1, 2はいずれか一方のみとなります)	△10,000円 + BBY 春期講座2講座まで 無料受講の特典付き

## ◆説明会～授業開始までの流れ

### ●大学受験コース(既卒生対象)説明会日程

3/11(火)、3/15(土)、3/20(木)

3/22(土)、3/23(日)、3/25(火)

3/29(土)、3/30(日)、4/1(火)

いずれも午前 11:00～

※上記以外でも個別に説明いたします。

電話で日時をご予約下さい。(0172-33-5282) (日、月が定休日)



### ●受講コース・支払方法の決定

入学願書・支払方法届をご記入の上、窓口まで持参ください。

準備の都合上、できるだけ4/2までに手続きください。

(4/7までに初回学費を納入いただきます)

※それ以降でも申し込みは可能です



### ●オリエンテーション並びにBBY講座仮申し込み

4/8(火)・・・13:00～(2時間程度を予定)



### ●BBY講座視聴(4/9～) & 個別対応型授業(4/15～予定)